

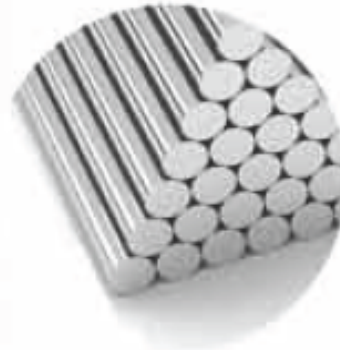
GÜHRING

***power*tap**



НОВОЕ ПРОИЗВОДСТВО

Высокоточная шлифовка на специально разработанных станках!



Гюринг построил для Вас в г. Тройен, Саксония:
4000 кв.м производственных площадей с
самым современным производственным
оборудованием!



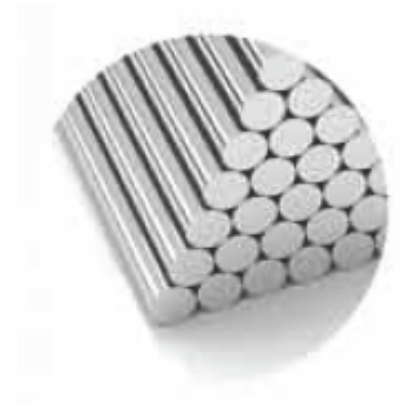
by **GÜHRING**

УНИВЕРСАЛЬНЫЕ **МЕТЧИКИ**



Геометрия, оптимизированная под
максимальные возможности!



Полная программа для самых
распространённых видов резьбы!



Стандартная программа

| | | | | | |
|----------------------|-------------------------------------------------------------------------------------------|-----------|-----------------|----------------------------------------------------------------------------------------------------------|-----------|
| Типы резьб | M | MF | UNC | UNF | G |
| Материал инструмента | HSS-E | | HSS-E-PM | | |
| Типы покрытий |  TiN | | |  парооксидирование | |
| Исполнение | 6H | | 6HX | | 6G |

ПРАЙС

power*tap*

УНИВЕРСАЛЬНЫЕ МЕТЧИКИ

Спасибо за внимание!